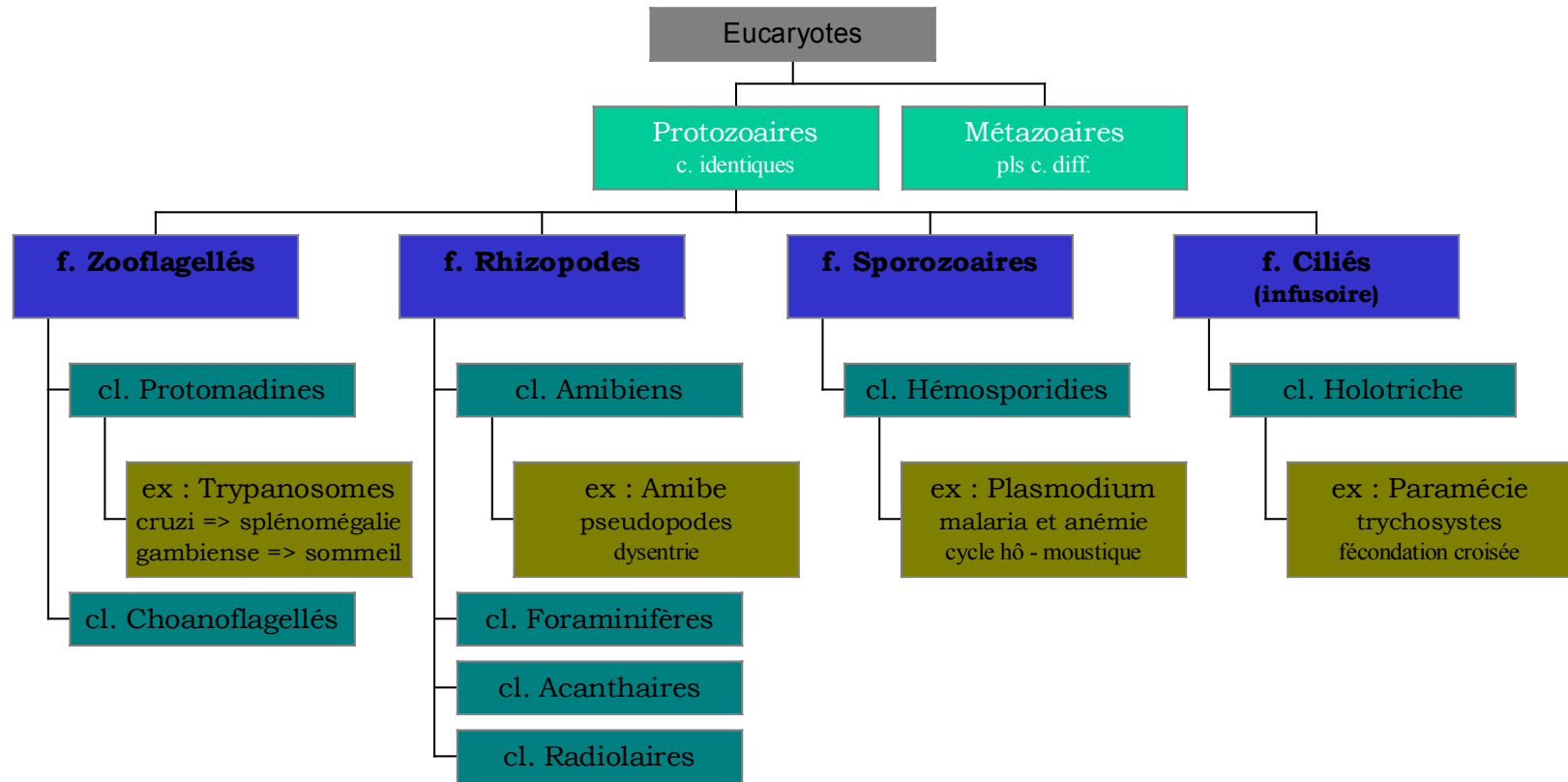
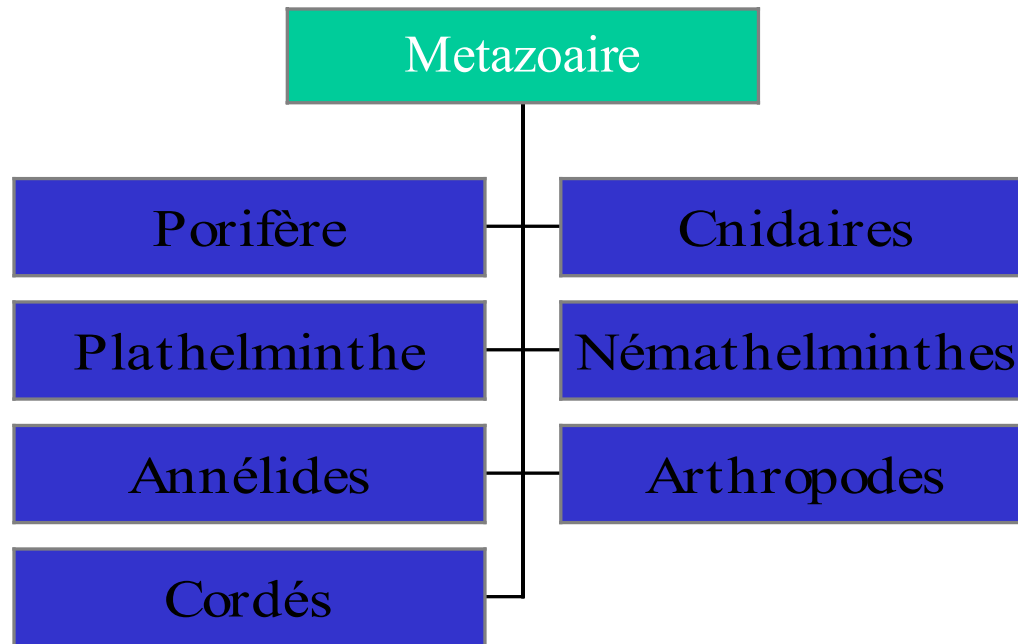


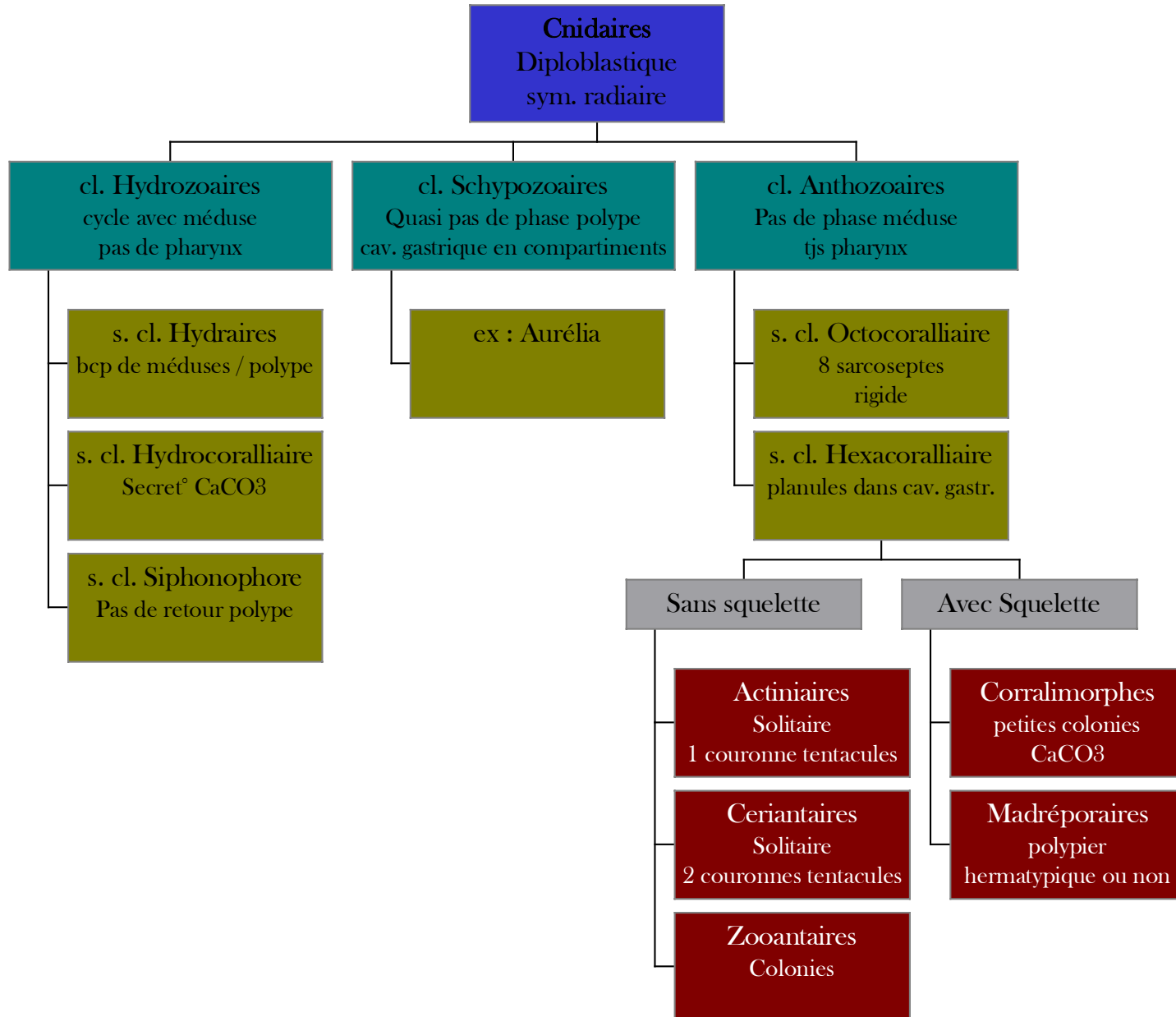
Classification des protozoaires



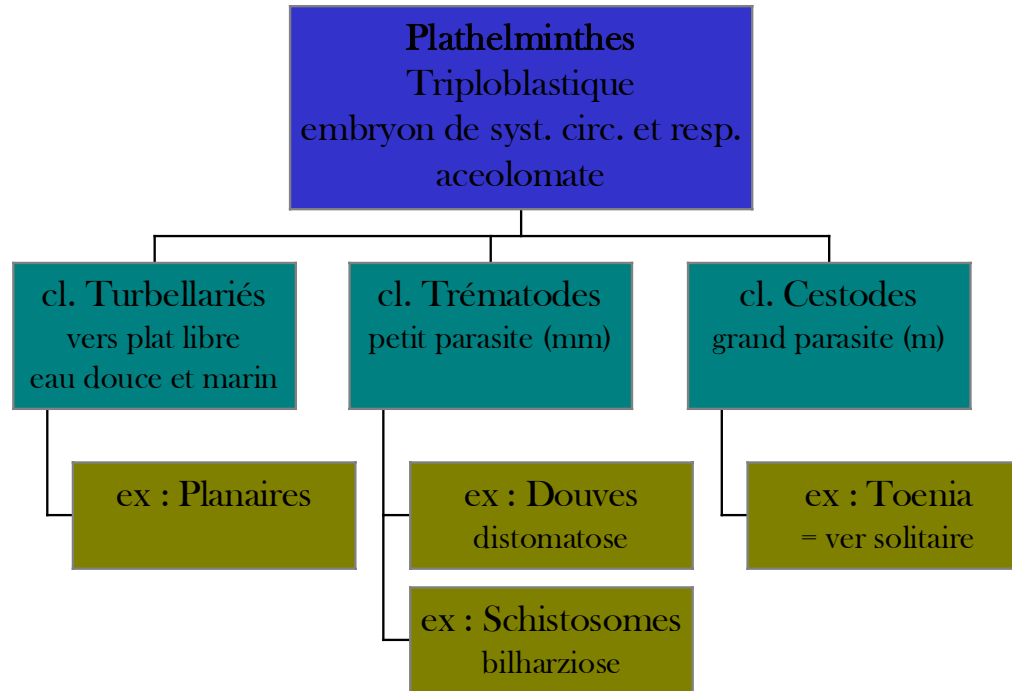
Phyllums de métazoaires



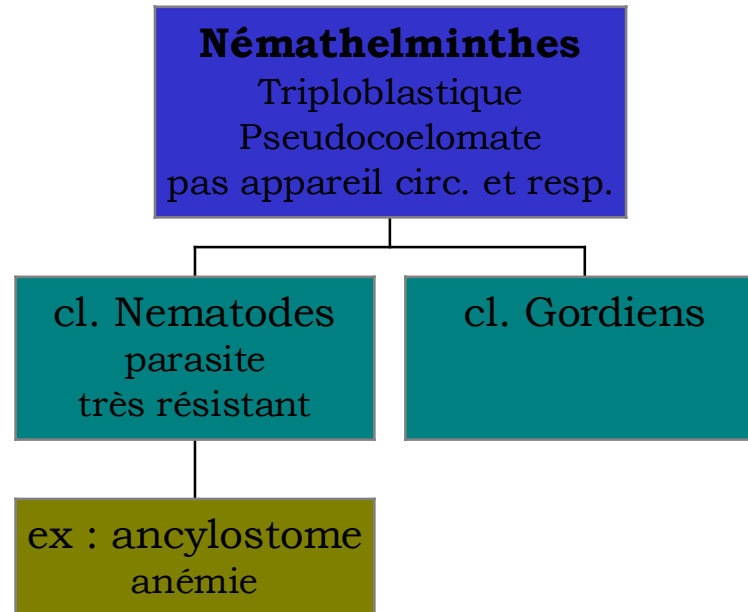
Systematique des cnidaires



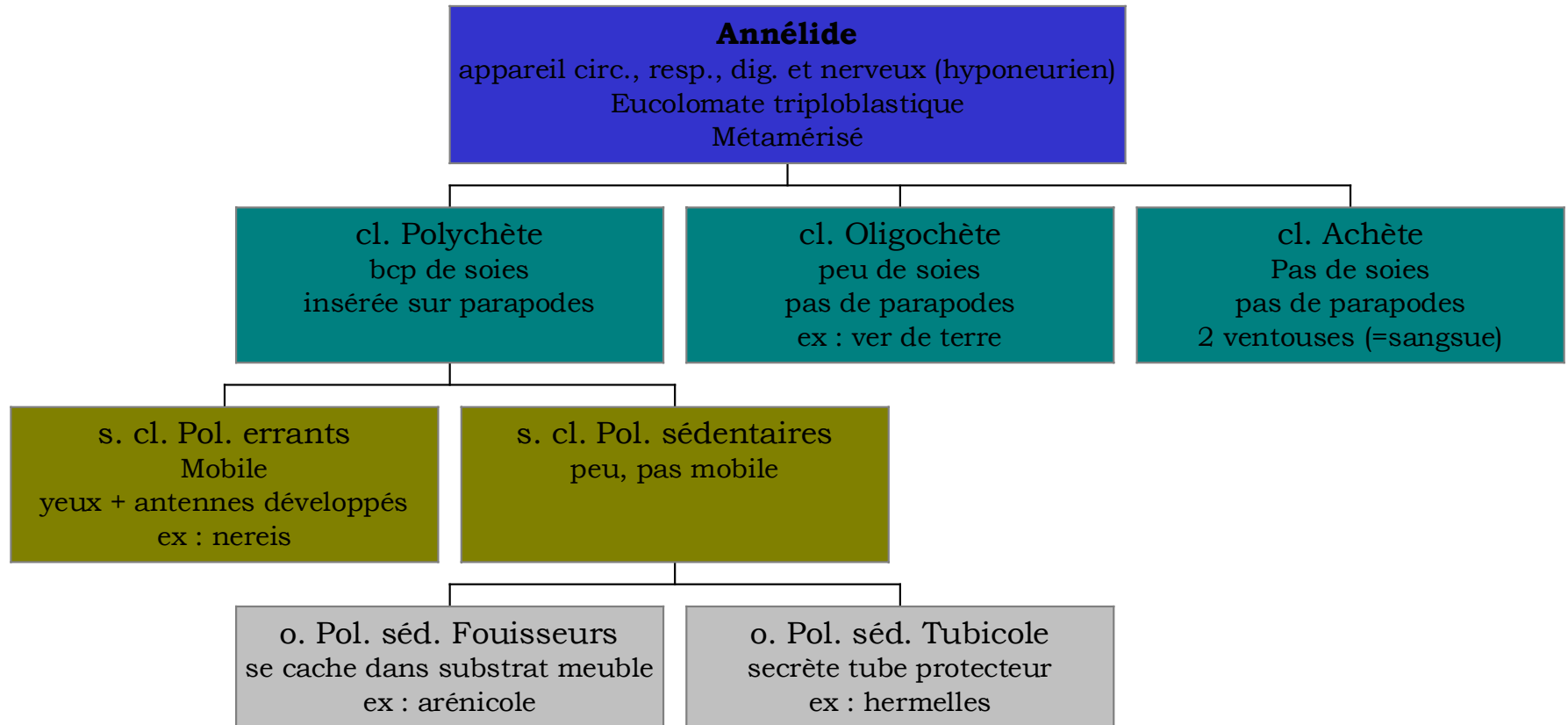
Systematique des plathelminthes



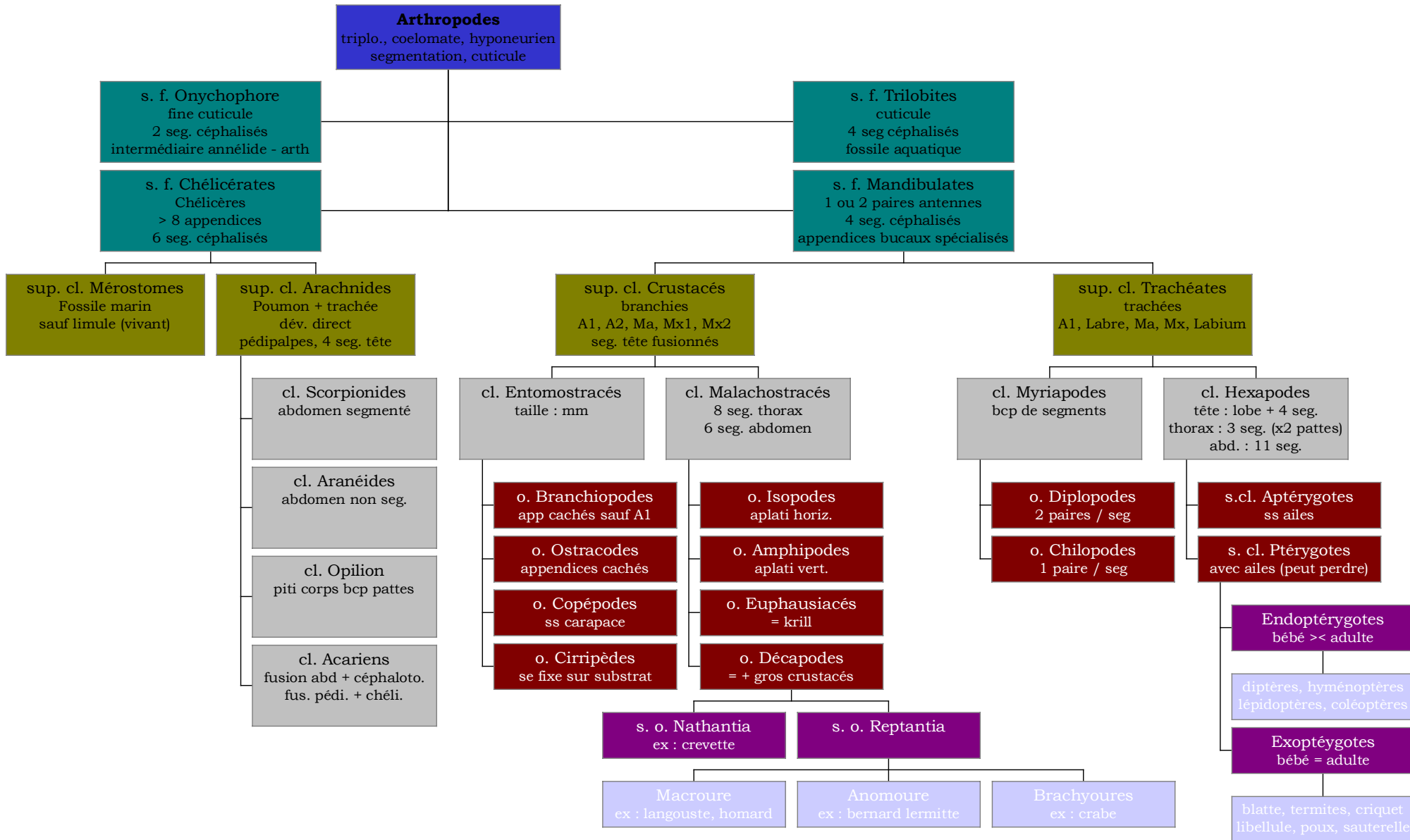
Systematique des némathelminthes



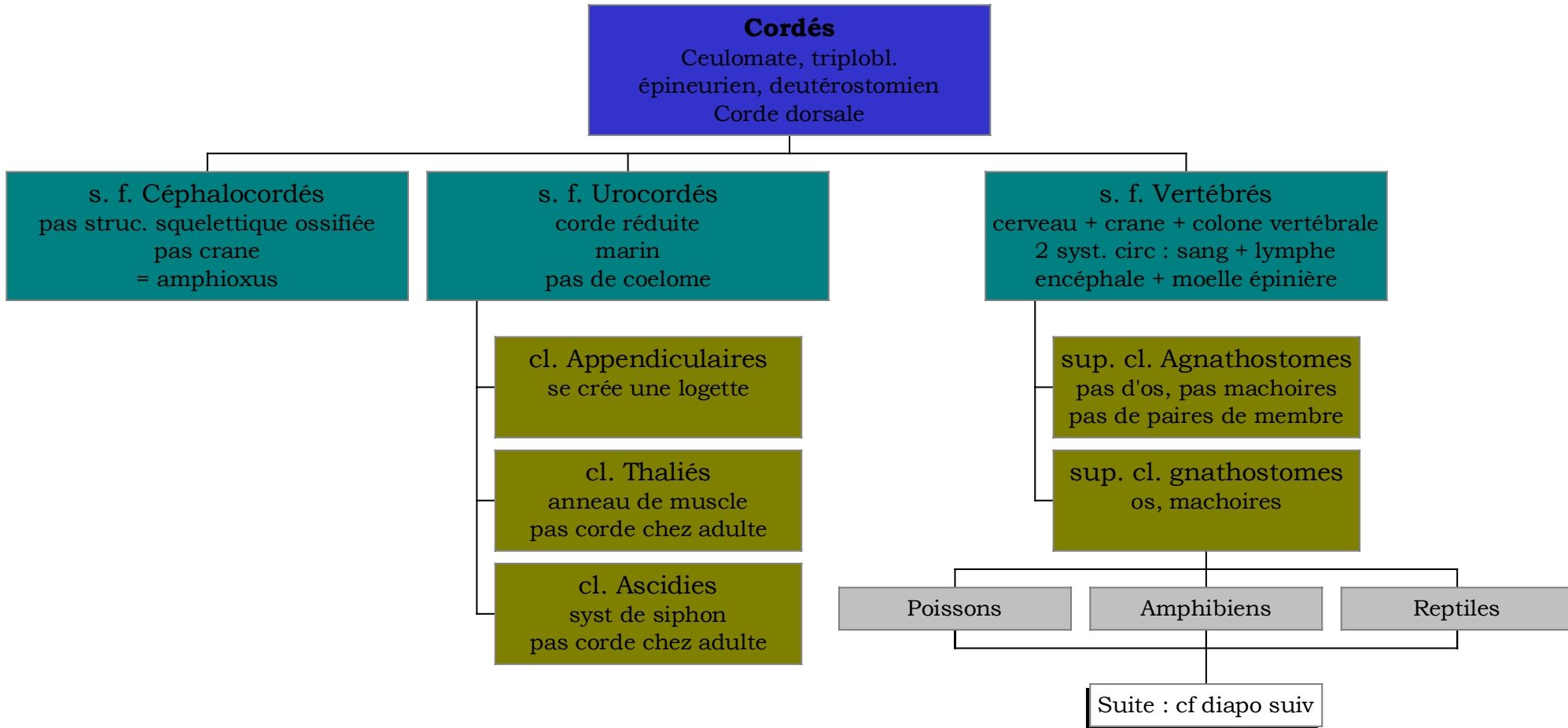
Systematique des annélides



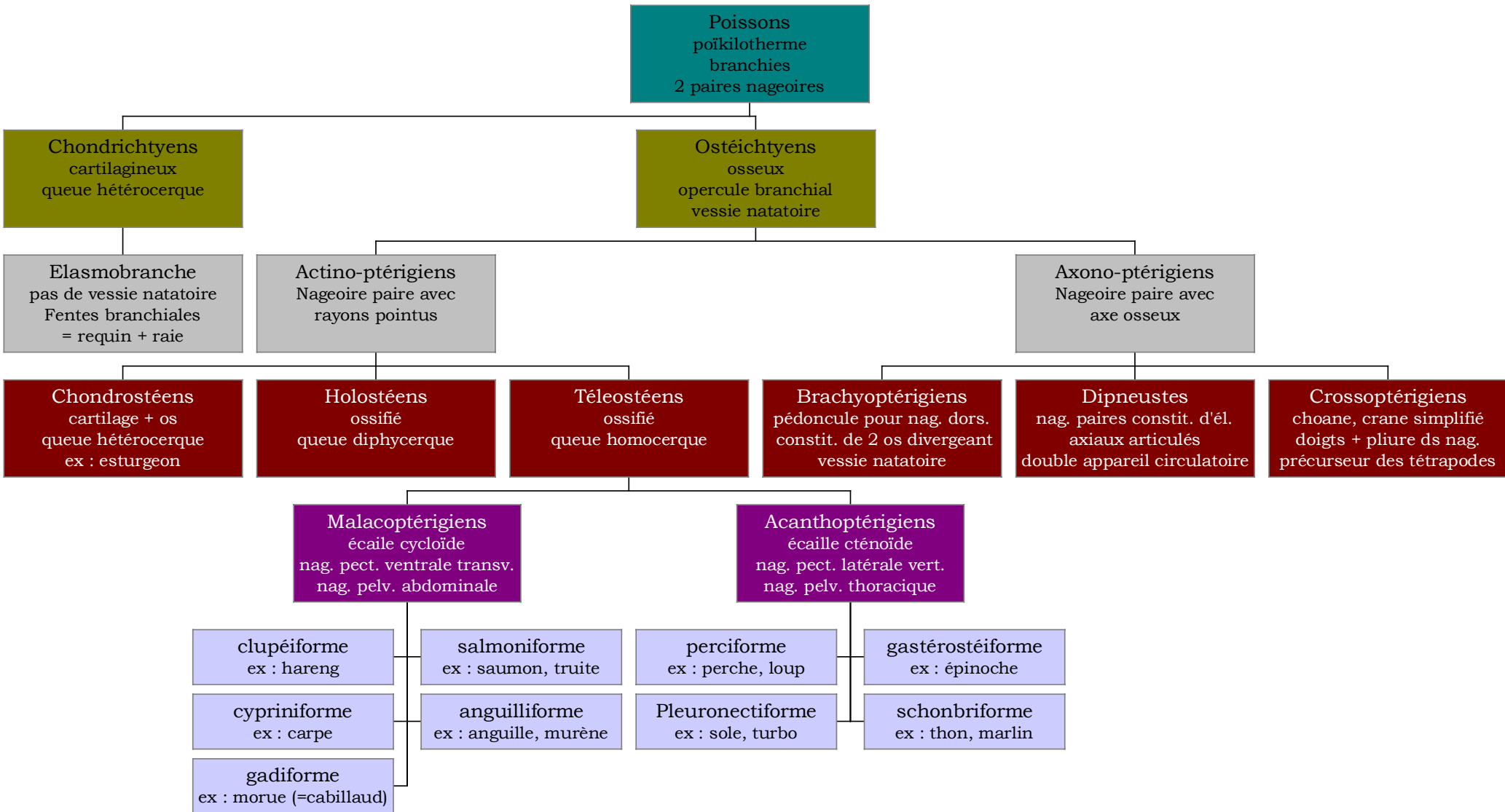
systematique des arthropodes



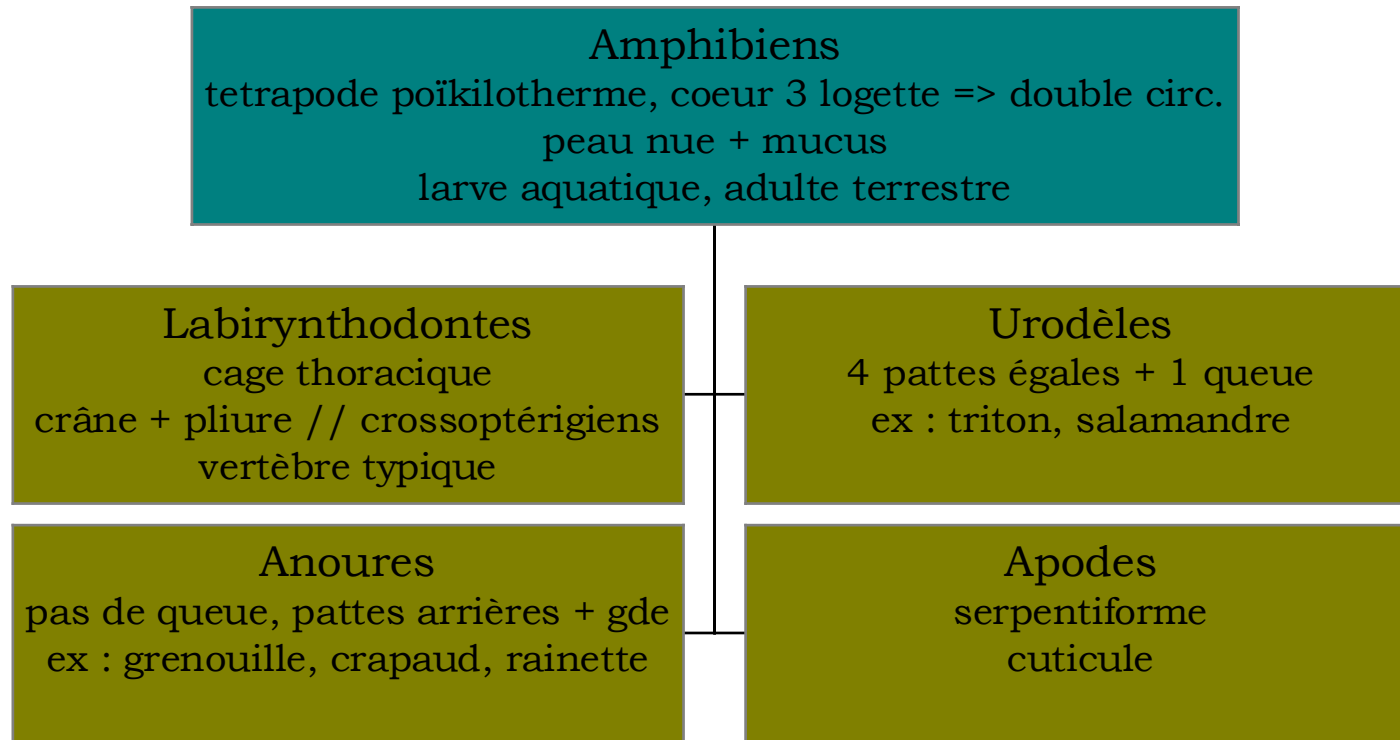
Systematique des cordés



Systematique des poissons



Systematique des amphibiens



Systematique des reptiles

Reptiles
tetrapode poïkilotherme à écailles
pas de larves, embryon protégé par amnios + allantoïde
coeur 4 loges => double circ.

Anapsides
pas de fosse temporale

Diapsides
2 fosses temporales

Synapsides
1 fosse temp inférieure

Cotylosauriens
groupe charnière
// labyrinthodontes

Chelonien
côtes élargies => carapace
cernes de croissances

Archosauriens

Lépidosauriens
lézard look a like

Pelycosauriens

Therapsides
charnière mammifères
double palais, hétérodonie
> volume crane

Dinosauriens

Sauripelviens
Trias - Jurassique
ex : tyrex

Avipelviens
Jurassique - Crét.
ex : tricératops

Ptérosauriens
= reptiles volants

Crocodiliens

Rhynocéphale
tache oculaire dorsale

Squamates

Lacertiliens
= lézards
ouverture fosse temp. inf.

Ophidiens
= serpents
fusion fosse temp.-orbite

Classification des mammifères

